

# Recessive gener – Rolig nu



Goutam Sahana

Center for Kvantitativ Genetik og Genomforskning

Aarhus Universitet

# Letalt Gen



# Letalt Gen

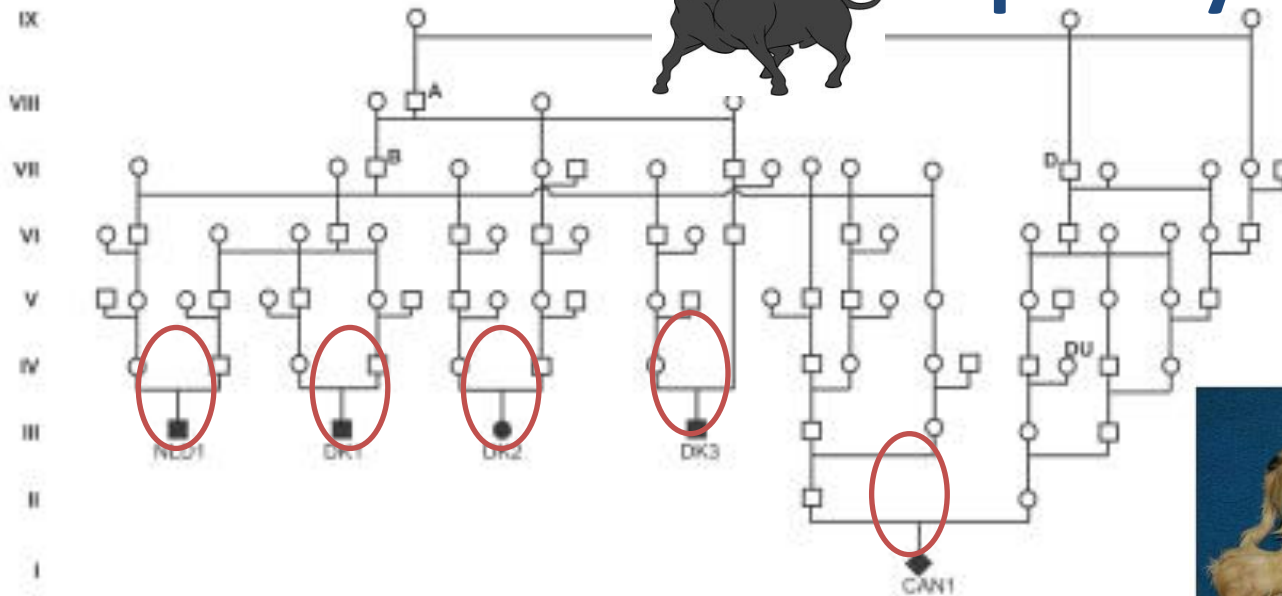


25%

# Gamle dage



## Super-Tyr



1. Langt tidsinterval
2. Uerkendt tidlig fosterdød

# I dag



# Genetiske defekter i Holstein testet i USA

No.	Haplotype	Defekt / Gen	Frekvens
1	HCD	Kolesterol-defekt	2.5
2	HDR	Dominant rød pelsfarve	0.04
3	HH0	BY	2.76
4	HH1	APAF1	1.92
5	HH2	—	1.66
6	HH3	SMC2	2.95
7	HH4	GART	0.37
8	HH5	—	2.22
9	HHB	BLAD	0.25
10	HHC	CVM	1.37
11	HHD	DUMPS	0.01
12	HHM	Mulefoot	0.07
13	HHP	POLLED	0.71



Væk med  
super-tyren

I'm **NOT** lovin' it

# Aarhus Universitet, NAV og VikingGenetics arbejder sammen om

- Identifikation af defekter
- At stoppe dem, før det bliver udbredt
- Udvikling af avlsplanen, og
- Et overvågningssystem





***Brug avlsplanen – pas på med super-tyren***